

# CÓMO ELEGIR EL CEBO ADECUADO

El nivel de la actividad de los roedores, así como las consideraciones del medio ambiente determinarán el cebo que deberá utilizarse. Quizá exista una nueva colonia con una fuerte infestación, una situación prevalente con actividad persistente de roedores, o un programa preventivo establecido para vigilar y mantener a los roedores alejados. La selección adecuada y la aplicación de estos cebos determinará el éxito del programa de control de roedores.



## CONTRAC®

### TIPO:

Anticoagulante de segunda generación.

### ANTÍDOTO:

Tratamiento con vitamina K1.

### ATRIBUTOS GENERALES:

- Los roedores pueden ingerir una dosis tóxica en una sola toma.
- Los roedores pueden continuar consumiendo el cebo, incluso después de la ingesta de una dosis tóxica.

### CUÁNDO DEBE UTILIZARSE:

- En caso de fuertes infestaciones donde exista una competencia por los alimentos bien establecida.
- Para controlar infestaciones persistentes.
- Para invasores ocasionales, a fin de garantizar que ingieran una dosis letal en una sola toma.

ACTIVO: Bromadiolona



## FASTRAC®

### TIPO:

Agudo

### ANTÍDOTO:

No existe un antídoto directo. No obstante, existen programas de tratamiento para ingestas subletales.

### ATRIBUTOS GENERALES:

- Las ratas noruegas, las de tejado y los ratones domésticos dejan de alimentarse luego de consumir una dosis tóxica.
- La cantidad de cebo puede consistir en alrededor de un tercio del que se utiliza con anticoagulantes.
- Mata más rápido que los anticoagulantes.

### CUÁNDO DEBE UTILIZARSE:

- Es ideal para nuevas colonias.
- Abate la población a un nivel manejable.

ACTIVO: Brometalina



## FINAL®

### TIPO:

Anticoagulante de segunda generación.

### ANTÍDOTO:

Tratamiento con vitamina K1.

### ATRIBUTOS GENERALES:

- Los roedores pueden ingerir una dosis tóxica en una sola toma.
- Los roedores pueden continuar consumiendo el cebo, incluso después de la ingesta de una dosis tóxica.
- Toxicidad mayor de Contrac®.

### CUÁNDO DEBE UTILIZARSE:

- En caso de fuertes infestaciones donde exista una competencia por los alimentos bien establecida.
- Para controlar infestaciones persistentes.

ACTIVO: Brodifacoum



## LIQUA-TOX®

### TIPO:

Anticoagulante de primera generación.

### ANTÍDOTO:

Tratamiento con vitamina K1.

### ATRIBUTOS GENERALES:

- Tomas múltiples requeridas generalmente para que el anticoagulante sea eficaz.
- Usualmente, se debe consumir más cebo para alcanzar una dosis tóxica.
- Menos tóxico que los productos de segunda generación.

### CUÁNDO DEBE UTILIZARSE:

- Excelente para mantener el control, una vez que la población se haya frenado.
- Para vigilar nueva actividad.
- Es la mejor opción cuando el alimento está disponible, pero con limitaciones de agua.

ACTIVO: Difacinona

## 6 PRINCIPIOS CLAVE PARA EL TRAMPEO DE CEBO EXITOSO

**1 Elija el cebo correcto**  
La selección del rodenticida depende de las condiciones medio ambiente y la severidad de la infestación.

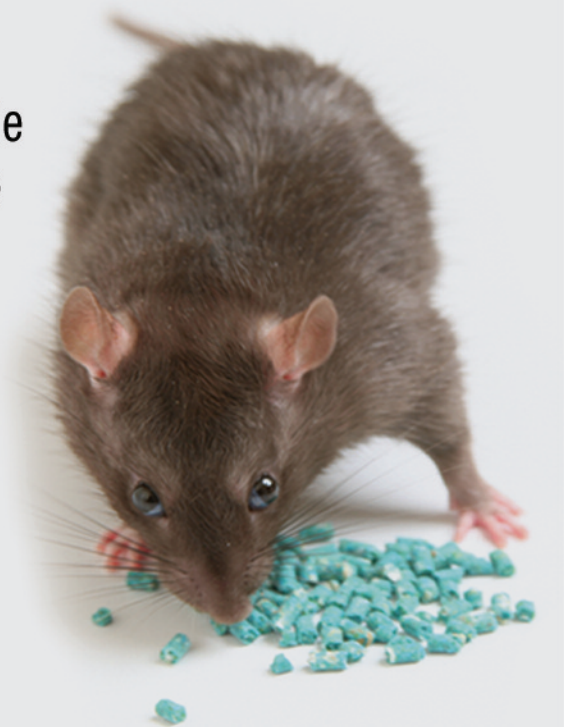
**2 Lea la etiqueta del rodenticida antes de colocar el cebo**  
Las instrucciones indicadas en la etiqueta contienen información útil sobre la colocación del cebo. "La etiqueta es la ley".

**3 Coloque el cebo por donde transitan los roedores**  
La inspección que realice identificará las áreas problemáticas y las especies existentes. Coloque el cebo donde las ratas y los ratones lo encuentren.

**4 Cantidad adecuada de las ubicaciones de cebos**  
Coloque suficiente cebo para deshacerse de los roedores. Mantenga un suministro fresco de cebo y quite el que ya esté echado a perder o rancio.

**5 Utilice cebaderos en lugares donde la seguridad constituye una preocupación**  
Los cebaderos inviolables mantienen el cebo lejos de niños, mascotas y especies cuya exterminación no está contemplada.

**6 Elimine el alimento, el agua y los anidamientos donde quiera que estén**  
Abata la población primero antes de aplicar las medidas de detección de roedores, ya que, al perturbar el entorno donde se mueven, pueden escabullirse.



\*PARA LOS PROTOCOLOS DE TRATAMIENTO, CONSULTE LA ETIQUETA DEL PRODUCTO.